

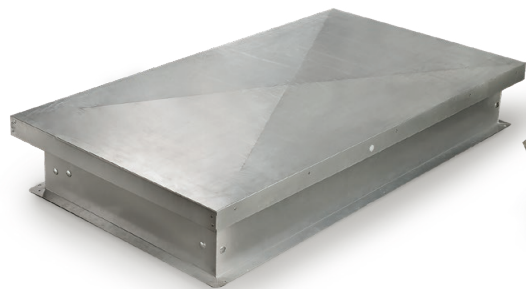
# Flachdachausstieg

für jedes  
Flachdach  
optimal  
geeignet

## Komfort und Sicherheit ohne Kompromisse.

Die einbau- und montagefertigen Wipro Flachdachausstiege führen komfortabel aufs Dach und bieten neben einem hohen Maß an Sicherheit viele weitere entscheidende Vorteile:

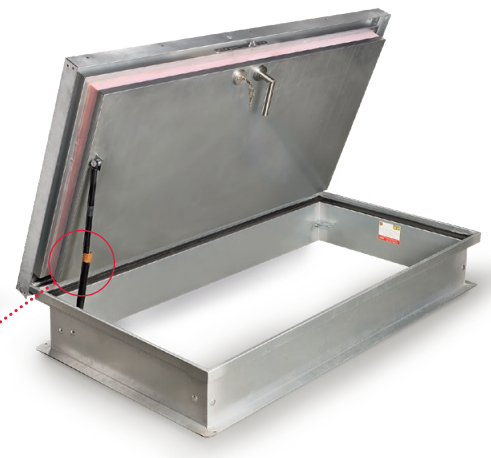
- **idealer Wärmeschutz durch starke Wärmedämmung im Unterdeckel sowie im verzinkten Oberdeckel**
- mehrfach getrennter Lukenkasten gem. Raumsituation
- Einbau in Deckenverkleidung sowie Sondergrößen möglich
- hochwertige, umlaufende Spezialdichtung
- Optional in Edelstahlausführung erhältlich
- geringer Platzbedarf
- inklusive Zugstock und Montagezubehör
- auch elektrisch möglich



Flachdachtreppe geschlossen



FDA-Oberdeckel mit Gasdruckfeder



Gasdruckfeder rastet in geöffneter Position ein

## Dachbodentreppe wählbar

Wipro Flachdachausstiege sind die **optimale Lösung** für Ihr Zuhause – frei kombinierbar mit den **Wipro Dachbodentreppemodellen Klimatec 160, Eurostep** und allen **Isotec-Modellen**.

**FDA  
auch elektrisch  
ausführbar  
gleich  
mitbestellen**

**Info:** Anschluss- und Abdichtungsarbeiten, sowie das Ausrichten des Aufsatzkranzes auf die passende Höhe ist bauseits zu erledigen.

**12 cm starke Wärmedämmung  
im verzinkten Oberdeckel**

**Wartungsarbeiten  
an Flachdach,  
Solaranlage etc.  
im  
Handumdrehen  
erledigen**

Wärmedämmung  
im Oberdeckel

Deckel schließt luftdicht  
und ist optional mit  
Zylinderschloss zusperrbar

einfache Handhabung  
durch Gasdruckdämpfer –  
rastet ein und stützt  
den FDA-Oberdeckel

hochwertig verzinkt

**6 bis 20 cm starke Wärmedämmung  
im Unterdeckel**

Bei Verwendung eines Wipro Luftdichtsets und fachgerechtem Einbau entspricht der Flachdachausstieg den Blower-Door-Richtlinien.

**STUFENLOSE  
ANPASSUNG**  
an die  
Raumhöhe  
auch über 3,20 m



**Wipro Flachdachausstiege sind in Kombination mit unterschiedlichen Dachbodentreppenmodellen erhältlich. Der Wärmedurchgangskoeffizient ist abhängig von den Wärmedämmeigenschaften des gewählten Treppentyps:**

- **Klimatec 160:** Wärmedämmung im Unterdeckel 16 cm nähere Informationen S. 8 bis 9
- **Isotec-Modelle:** Wärmedämmung im Unterdeckel 10 – 20 cm nähere Informationen S. 7, 10 und 11
- **Eurostep:** Wärmedämmung im Unterdeckel 6 cm nähere Informationen S. 13