

## Technische Information

# Deko-Innenputze

- Diffusionsfähige, organisch gebundene Putze mit mineralischem Charakter für dekorative Innenbeschichtungen.
- Lösemittelfrei.
- Je nach Technik und Korngröße können unterschiedliche Strukturen erzielt werden.

### Deko-Putz 10

Körnung: 1,0 mm

### Deko-Putz 15

Körnung: 1,5 mm

### Deko-Putz 20

Körnung: 2,0 mm

### Deko-Modellierputz

Körnung: fein, grob

### Deko-Rillenputz

Körnung: 2,0 mm

#### Werkstoff

#### Verwendungszweck:

Deko-Innenputze eignen sich besonders für dekorative Beschichtungen von Innenwandoberflächen auf allen tragfähigen Untergründen wie z. B. ungestrichene glatte Zement- und Kalkzementputze, Beton, Gipsuntergründen sowie tragfähigen, verträglichen Altanstrichen.

#### Eigenschaften:

Wasserverdünnbar, umweltschonend und geruchsarm, diffusionsfähig, hoher Weißgrad, robust gegen Stoß und Schlag, leicht aufzutragen, einfach zu verarbeiten.

#### Bindemittel:

Organisch gebunden

#### Farbton:

Weiß, als Lagerware.

#### Lagerung:

Kühl und frostfrei. Original verschlossen 12 Monate lagerfähig.

#### Hinweise zum sicheren Umgang

Diese Produkte sind keine gefährliche Zubereitungen im Sinne des Chemikaliengesetzes und daher nicht kennzeichnungspflichtig. Bitte beachten Sie dennoch die beim Umgang mit chemischen Produkten üblichen Vorsichts- und Hygienemaßnahmen. für Kinder unzugänglich aufbewahren.

#### Entsorgung

Sonderabfallverbrennung. Nicht mit dem Hausmüll entsorgen, sondern bei Problemstoffsammelstellen abgeben. Nicht in die Kanalisation, ins Erdreich oder in Gewässer gelangen lassen

#### Abfallschlüsselnummer:

57303 (gemäß ÖNORM S 2100). Vollständig eingetrocknete Produktreste können als Bauschutt (Abfallschlüsselnummer 31409) oder zusammen mit Hausmüll entsorgt werden.

**EWC/EAK:** 08 01 03



LZ-Nr. 293  
Nur restentleert ins  
Sammelsystem

#### Packungsgrößen:

Deko-Putz 10	25 kg
Deko-Putz 15	25 kg
Deko-Putz 20	25 kg
Deko-Modellierputz fein	25 kg
Deko-Modellierputz grob	25 kg
Deko-Rillenputz 20	25 kg
Capatect Putzgrund	7/25 kg



## Verarbeitung

### Beschichtungsaufbau:

**Grundanstrich:** Capatect Putzgrund (max. 5% wasserverdünnt) abgetönt im etwaigen Farbton der Deckbeschichtung.

**Deckbeschichtung:** Deko-Putz in gewünschter Körnung.

**Auftragsverfahren:** Mit einer rostfreien Glättkelle in einer Auftragsstärke entsprechend der gewünschten Struktur auftragen und sofort mit geeigneten Modellierwerkzeugen wie Glättkelle, Bürste, Spachtel, Schwamm oder Rolle strukturieren. Nicht mit nassen Werkzeugen arbeiten, erforderlichenfalls, je nach Struktur, Werkzeug anfeuchten. Bei Bedarf können 2–3% Wasser zugesetzt werden.

### Mindestverarbeitungstemperatur:

(Verarbeitungs- und Trocknungstemperatur für Umluft, Material und Untergrund): Nicht unter + 5 °C verarbeiten.

**Abtönung:** Mit max. 3% CaparolColor Voll- und Abtönfarben abtönbar.

**Verdünnung:** Bei Bedarf mit reinem Wasser auf Verarbeitungskonsistenz einstellen (max. 3%).

**Trockenzeit:** Bei + 20 °C und 65% rel. Luftfeuchte ca. 24 Std. Bei niedrigeren Temperaturen und höherer Luftfeuchte verlängert sich die Trockenzeit.

**Reinigen der Arbeitsgeräte:** Sofort nach Gebrauch mit Wasser.

### Verbrauch:

Deko-Putz 10	ca. 1,6–1,8 kg/m <sup>2</sup>
Deko-Putz 15	ca. 2,2–2,5 kg/m <sup>2</sup>
Deko-Putz 20	ca. 2,5–2,8 kg/m <sup>2</sup>
Deko-Rillenputz 20	ca. 2,2–2,5 kg/m <sup>2</sup>
Deko-Modellierputz fein	ca. 1,8–2,2 kg/m <sup>2</sup>
Deko-Modellierputz grob	ca. 2,5–3,0 kg/m <sup>2</sup>

Der Verbrauch ist von der Untergrundbeschaffenheit und der gewünschten Struktur abhängig. (Richtwerte ohne Gewähr, exakten Verbrauch durch Probefläche ermitteln).

## Geeignete Untergründe

Die Untergründe müssen frei von Verschmutzungen, trennenden Substanzen und trocken sein. ÖNORM B 2230, Teil 2, beachten.

**Kalkzement und Zementputze der Mörtelgruppen P II und P III:** Feste, normal saugende Putze ohne Vorbehandlung beschichten. Auf grob porösen, sandenden, saugenden Putzen ein Grundanstrich mit Primalon Tiefgrund LF.

**Gips- und Fertigputze der Mörtelgruppen P IV und P V:** Gipsputze mit Sinterhaut vorher schleifen und entstauben. Ein Grundanstrich mit Security Primer oder Primalon Tiefgrund LF bzw. Primalon Universal Haftgrund, je nach Saugfähigkeit des Untergrundes.

**Gipsbauplatten:** Auf saugenden Platten ein Grundanstrich mit Security Primer oder Primalon Tiefgrund LF.

**Gipskarton und Gipsfaserplatten:** Spachtelgrate abschleifen. Ein Grundanstrich mit Security Primer oder Primalon Tiefgrund LF. Auf Platten mit wasserlöslichen Inhaltsstoffen bzw. auf UV-belasteten Platten ein Grundanstrich mit Primalon Filtergrund grob.

**Beton:** Evtl. vorhandene Trennmittelrückstände sowie mehrende, sandende Substanzen entfernen.

**Porenbeton:** Ein Grundanstrich mit Primalon PM 200, 1: 5 mit Wasser vermischt. Glattspachtelung, falls erforderlich, mit Dalapro H Leicht.

**Tragfähige Beschichtungen:** Matte, schwach saugende Beschichtungen direkt überarbeiten. Glänzende Oberflächen, Lacke anrauen. Ein Grundanstrich mit Primalon Universal Haftgrund.

**Nicht tragfähige Beschichtungen:** Nicht tragfähige Lack- und Dispersionsfarben oder Kunstharzputz-Beschichtungen sowie Mineralfarbenbeschichtungen mechanisch entfernen.

**Leimfarbenanstriche:** Grundrein abwachen. Ein Grundanstrich mit Security Primer oder Primalon Tiefgrund LF.

**Schimmelpilzbefallene Flächen:** Schimmelbelag entfernen, Flächen mit Capatex unverdünnt vorstreichen (Ursache des Schimmelbefalls ergründen und abstellen).

**Flächen mit Nikotin-, Wasser-, Russ-, Öl- oder Fettflecken:** Ein isolierender Grundanstrich mit Primalon Filtergrund grob.

**Kleine Fehlstellen:** Nach entsprechender Vorarbeit mit Primalon Füllspachtel, Dalapro H Leicht nach Verarbeitungsvorschrift ausbessern und gegebenenfalls mit Primalon Tiefgrund LF nachgrundieren.

### Bitte beachten:

Durch Verwendung von Natursanden sind geringe Farbtonschwankungen möglich. Deshalb auf durchgehenden Flächen nur Materialien gleicher Produktionsnummern verarbeiten oder Materialien verschiedener Produktionsnummern untereinander vermischen. Zur Vermeidung von Ansätzen nass-in-nass in einem Zug beschichten.

## Die Strukturen

als Reibputz

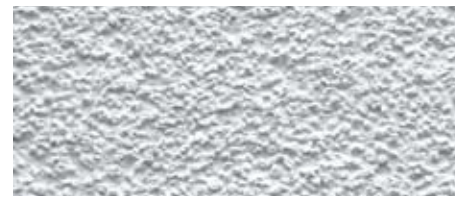


Deko-Putz 10

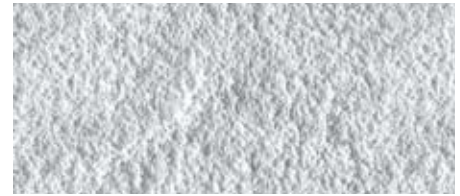
als Modellierputz



Deko-Putz 15



Deko-Putz 20



Deko-Modellierputz fein



Deko-Rillenputz 20

### Technische Information: Deko-Innenputze, Stand: November 2008

Diese technische Information ist auf Basis des neuesten Stands der Technik und unserer Erfahrungen zusammengestellt worden. Im Hinblick auf die Vielfalt der Untergründe und Objektbedingungen werden wir durch den Inhalt unserer technischen Information nicht verpflichtet. Sie entbindet den Käufer/Anwender also nicht davon, unsere Werkstoffe in eigener Verantwortung auf ihre Eignung für den vorgesehenen Verwendungszweck unter den jeweiligen Objektbedingungen fach und handwerksgerecht zu prüfen. Bei Erscheinen einer Neuauflage verliert diese Druckschrift ihre Gültigkeit.

### Technische Beratung

Alle in der Praxis vorkommenden Untergründe und deren anstrichtechnische Behandlung können in dieser Druckschrift nicht abgehandelt werden. In schwierigen Fällen beraten Sie unsere Fachberater detailliert und objektbezogen.

**Synthesa Chemie Gesellschaft m.b.H., A-4320 Perg, Dirnbergerstraße 29 – 31, Telefon 0 72 62 / 560-0, Fax 0 72 62 / 560-1500, Internet: [www.synthesa.at](http://www.synthesa.at), E-Mail: [office@synthesa.at](mailto:office@synthesa.at)**  
**Capatect Baustoffindustrie GmbH., A-4320 Perg, Bahnhofstraße 32, Telefon 0 72 62 / 553-0, Fax 0 72 62 / 553-2502, Internet: [www.capatect.at](http://www.capatect.at), E-Mail: [info@capatect.at](mailto:info@capatect.at)**

A-1110 Wien  
Am Kanal 105  
Tel. 01 / 20 1 46-0  
Fax 01 / 20 1 46-3504  
[wien@synthesa.at](mailto:wien@synthesa.at)

A-3300 Amstetten  
Clemens-Holzmeister-Str. 1  
Tel. 0 74 72 / 64 4 24  
Fax 0 74 72 / 64 1 67  
[amstetten@synthesa.at](mailto:amstetten@synthesa.at)

A-4053 Haid / Ansfelden  
Betriebspark 2  
Tel. 07229 / 87118-0  
Fax 07229 / 87118-5100  
[ansfelden@synthesa.at](mailto:ansfelden@synthesa.at)

A-5071 Salzburg-Wals  
Viehhauser Straße 73  
Tel. 0662 / 85 30 59  
Fax 0662 / 85 30 59-5511  
[salzburg@synthesa.at](mailto:salzburg@synthesa.at)

A-6175 Kematen / Ibk.  
Industriezone 11  
Tel. 05232 / 29 29  
Fax 05232 / 29 30  
[kematen@synthesa.at](mailto:kematen@synthesa.at)

A-6830 Rankweil  
Lehenweg 4  
Tel. 05522 / 44 6 77  
Fax 05522 / 43 6 73  
[rankweil@synthesa.at](mailto:rankweil@synthesa.at)

A-8101 Gratkorn  
Eggenfelder Straße 5  
Tel. 03124 / 25 0 30  
Fax 03124 / 25 0 30-7525  
[gratkorn@synthesa.at](mailto:gratkorn@synthesa.at)

A-9020 Klagenfurt  
Hirschstraße 40  
Tel. 0463 / 36 6 33  
Fax 0463 / 36 6 43  
[klagenfurt@synthesa.at](mailto:klagenfurt@synthesa.at)